



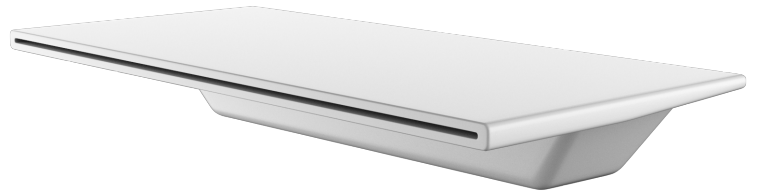
Convite ao bem-estar.

Nautilus Equipamentos Industriais Ltda.

www.nautilus.ind.br

(11) 4414-6474 / 11 4597-7222

C.N.P.J. 53.476.057/0001-28

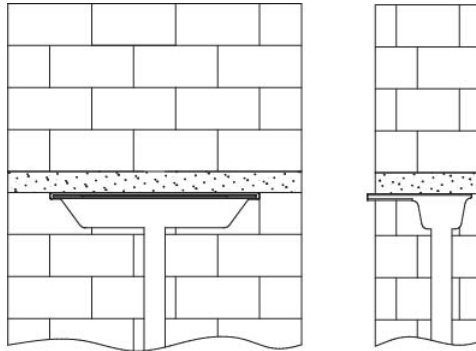


Manual de Instalação de Cascata

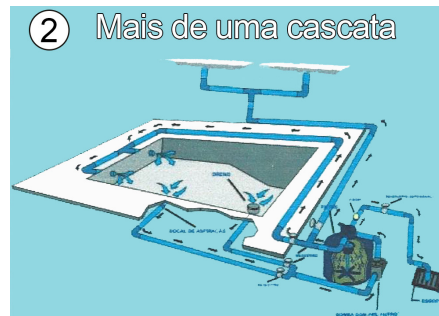
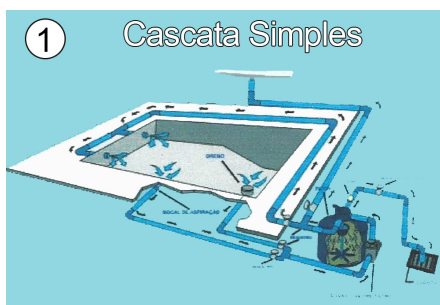
Instalação:

1. Cole o cano (PVC SOLDÁVEL) no adaptador localizado na parte inferior da cascata.

2. No caso de ser feita uma estrutura (exemplo: alvenaria) em cima da cascata, deve-se colocar calços para escoramento no orifício de saída de água da cascata, durante a instalação e até a cura total do material empregado, para que o peso da estrutura não deforme o vão de saída da cascata.



3. No caso da instalação de duas ou mais cascatas na mesma tubulação, a tubulação que abastece as tubulações individuais de cada cascata deve ser superior a da entrada da cascata (Imagem 2). Exemplo: 2 cascatas de 90 cm com vazão total de 18 m³/h possuem 2 entradas de 50mm e necessitam de um tubo principal de 60mm.



Especificações técnicas - Cascata de fibra de vidro de embutir Nautilus

Modelo	CASCATA 50	CASCATA 70	CASCATA 90
Descrição	50 cm	70 cm	90 cm
Vazão de água (m ³ /h)	5	7	9
Embalagem	unitário	unitário	unitário
Volume embalagem (m ³)	1,995	2,83	3,47
Peso líquido (kg)	0,029	0,029	0,029
Dimensões (mm)	A	240	260
	B	500	700
	C	120	125
	D	75	75
Tubulação	50 mm	50 mm	50 mm

A altura ideal máxima é a de 1 metro em relação ao nível da água. Os diâmetros descritos acima são os mínimos.